



## GÎTE LE FONTICOLAS - FONTENOTY - PUISAYE-FORTERRE

### GÎTE LE FONTICOLAS - FONTENOTY

Location de vacances pour 4 personnes à Fontenoty en Puisaye-Forterre. Notre gîte est idéalement placé à 15 minutes du chantier médiéval de Guedelon, du château de Saint Fargeau et son spectacle historique ainsi que le lac du Bourdon.

<https://gite-fonticolas.fr>



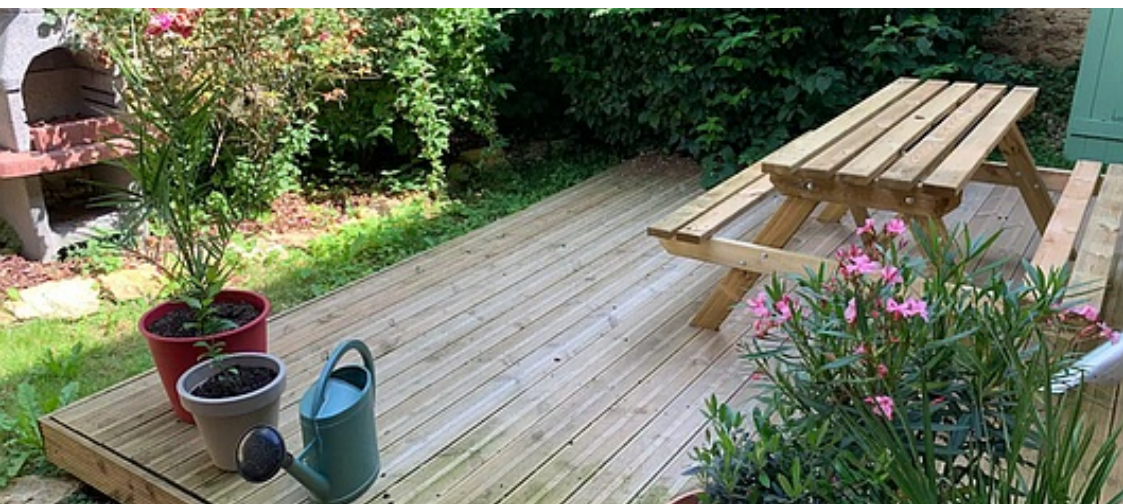


## Le Fonticolas

**A** Gîte Le Fonticolas - Fontenoy : 5 Rue Saint-Marien 89520 FONTENOY







## Gîte Le Fonticolas - Fontenoy



Maison



4

personnes



2

chambres

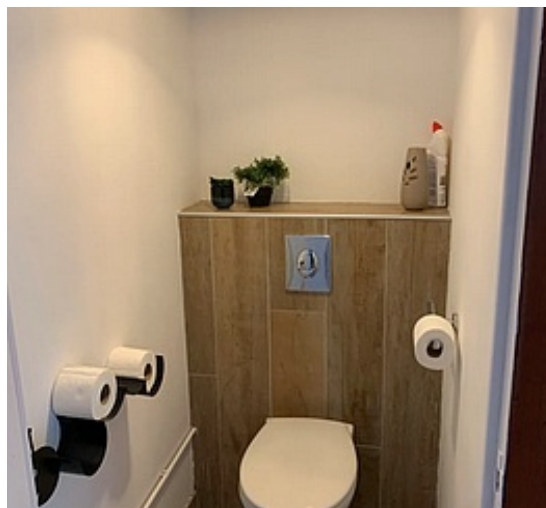
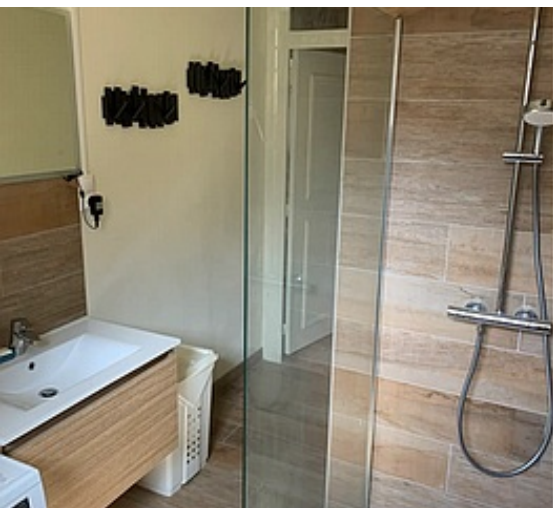


102

m<sup>2</sup>

Idéalement placé pour découvrir la Puisaye Forterre, le parc du chantier médiéval de Guedelon, le château de Saint Fargeau et son spectacle historique, le lac du Bourdon, la ville natale de Colette à Saint Sauveur, un des plus beaux marchés de France à Toucy, ou alors se reposer et profiter de la gastronomie bourguignonne.





# Pièces et équipements

Chambres	Chambre(s): 2 Lit(s): 2 dont lit(s) 1 pers.: 0 dont lit(s) 2 pers.: 2	
Salle de bains / Salle d'eau	Salle de bains avec douche Sèche cheveux Salle(s) d'eau (avec douche): 1	Salle de bains privée
WC	WC: 1 WC indépendants	WC privés
Cuisine	Cuisine Four Lave vaisselle	Four à micro ondes Réfrigérateur
Autres pièces	Salon Terrasse	Séjour
Media	Télévision	Wifi
Autres équipements	Lave linge privatif	
Chauffage / AC	Chauffage	
Exterieur	Barbecue Jardin privé Salon de jardin	Cour Jardin Terrain clos
Divers		

## Infos sur l'établissement



Communs

Dans maison  
Habitation indépendante

Entrée indépendante



Activités



Réseaux

Accès Internet



Stationnement

Parking



Services



Extérieurs

# A savoir : conditions de la location

Arrivée		
Départ		
Langue(s) parlée(s)	Anglais	Français
Annulation/Prépaiement/Dépôt de garantie	Montant des Arrhes/acompte : 25% du montant du séjour à la réservation.	
Moyens de paiement	Chèques bancaires et postaux	Espèces Virement bancaire
Ménage		
Draps et Linge de maison		
Enfants et lits d'appoints		
Animaux domestiques	Les animaux sont admis.	

## Tarifs (au 10/12/25)

Gîte Le Fonticolas - Fontenoy

Tarif standard pour 4 personnes maximum. Arrivée à partir de 15h. Départ avant 11h. Annulation au moins 1 jour avant.

Tarifs en €:	Tarif 1 nuit en semaine (L, M, M, J, D)	Tarif 1 nuit en weekend (V ou S)	Tarif 2 nuits weekend (V+S)	Tarif 7 nuits semaine
du 01/01/2025 au 31/12/2025	79€	79€	158€	553€



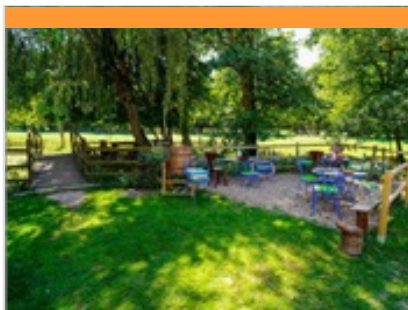
# Mes recommandations

Découvrir La Puisaye

Top 10

OFFICE DE TOURISME PUISAYE-FORTERRER

[WWW.PUISAYE-TOURISME.FR](http://WWW.PUISAYE-TOURISME.FR)



## Le Moulin de Vanneau

☎ 03 86 45 59 80

Route de Mézilles

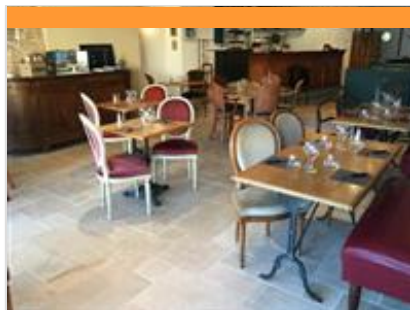
💻 <http://www.moulin-de-vanneau.fr>

4.8 km

📍 SAINTS-EN-PUISAYE



Une parenthèse dans le temps ! Moulin à eau en fonctionnement. Ferme d'antan vivante. Sentier botanique. Musée et collection d'outils anciens. Au Moulin de Vanneau : convivialité, culture, détente... Mais aussi gastronomie locale. Nous vous accueillons à l'ombre des aulnes, sur une terrasse longeant le bief du moulin ou dans la belle salle de l'auberge nichée dans l'ancien grenier à grains. Vous pourrez déguster les produits de la ferme à travers une cuisine alliant tradition et découverte (fras à la sauge, terrine aux herbes du potager, agneau aux épices rôti au four à bois, clafoutis à la rhubarbe... et jus de pomme, bières ou vins issus de l'agriculture biologique ou biodynamique.



## Les Passantes

☎ 03 86 45 72 92

5 Place du Marché

8.9 km

📍 SAINT-SAUVEUR-EN-PUISAYE



L'équipe du restaurant Les passantes vous accueille en salle et en terrasse dans une ambiance chaleureuse au centre bourg du très joli village de Saint-Sauveur-en-Puisaye, pays de Colette.



## Lil'Papa

16, rue du Haras

💻 <https://www.lilpapa.fr/>

8.9 km

📍 SAINT-SAUVEUR-EN-PUISAYE



Venez déguster nos pizzas napolitaines à emporter ou sur place dans la cour ou dans les locaux du Point Bar. N'hésitez pas à passer commande en ligne.



## La Mée Coinchotte

☎ 03 86 44 20 32

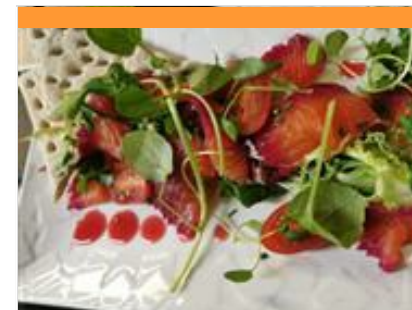
11 rue Paul Bert

9.5 km

📍 TOUCY



La Mée, restaurant emblématique de Toucy avec sa belle terrasse et une salle de restaurant ouverte sur la rue principale du village. Un côté pizzeria, l'autre plutôt brasserie. Un travail de qualité avec des produits savoureux et frais.



## L'Ataraxie

☎ 03 86 44 83 67

7 Place de la République

💻 <https://restaurantlataraxie.fr/>

9.5 km

📍 TOUCY



Dans un cadre chic et cosy, Yohann Rolland, vous invite à découvrir sa cuisine inventive ! Cet établissement vous propose une cuisine élaborée à base de produits frais de saison et issus essentiellement de produits du terroir. La carte offre cette touche de modernité qui réveillera vos papilles et vos envies gustatives ! Sensibilité et fraîcheur se retrouvent dans des plats simples et revisités dans un cadre paisible et moelleux, ou chaque moment est programmé pour que vous ne manquiez de rien. La carte savamment concoctée par le chef Yohann Rolland, est à base de produits frais et de saison.

# Mes recommandations (suite)

Découvrir La Puisaye

Top 10

OFFICE DE TOURISME PUISAYE-FORTERRE  
[WWW.PUISAYE-TOURISME.FR](http://WWW.PUISAYE-TOURISME.FR)



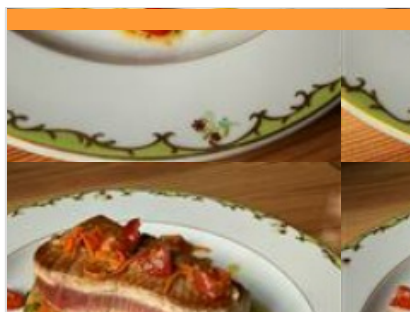
## Broc and Roll

☎ 03 86 45 54 40  
12 Place de la République

9.6 km  
📍 TOUCY



C'est entre brocante et musique qu'on vient s'installer à la table de ce joli restaurant. Ici, tout a été chiné ; des tables et des chaises de bistrot y côtoient du mobilier rustique. Ajoutez à cela les musiques rock, pop et jazz en fond sonore, alors le décor sera planté. Chez « Broc and Roll », c'est l'authentique qui prime ! Côté restauration ? On savourera les œufs cocotte, fromages gratinés, salades gourmandes, poissons ou viandes. Les prix sont raisonnables, et si la carte est resserrée c'est qu'on privilégie là les circuits courts.



## Le Relais de Sainte-Colombe

☎ 06 01 45 28 76  
3 Place de l'Église

10.3 km

📍 TREIGNY-PERREUSE-SAINTE-COLOMBE



Nous vous proposons une cuisine traditionnelle préparée à partir de produit frais et locaux.



## Train Touristique du Pays de Puisaye-Forterre

☎ 03 86 44 05 58  
Avenue de la Gare  
🌐 <http://www.traindepuisaye.org>

9.2 km

📍 TOUCY



Pour petits et grands, un agréable voyage à travers bocages et forêts. Une façon originale de découvrir autrement la Puisaye, entre Toucy-Ville et Villiers-Saint-Benoît. Certains trains réguliers permettent de visiter le Musée d'Art et d'Histoire de Puisaye à Villiers-Saint-Benoît (une remise vous sera accordée sur présentation de votre billet de train). Train Restaurant : Le Train Touristique du Pays de Puisaye-Forterre et Le Blé d'Or, restaurant à Château-Renard (Loiret), vous proposent de voyager comme autrefois en train restaurant, au départ de Toucy. Tout en roulant et en vous régaland d'un menu complet, boissons incluses, vous pourrez contempler les magnifiques paysages de Puisaye. Voyages commentés.



## Les Aventures d'Élie

☎ 03 86 52 38 79  
Rue des Carrières  
🌐 <https://carriere-aubigny.com/>

10.0 km

📍 LES HAUTS DE FORTERRE



Les aventures d'Élie ! Guide de visite numérique gratuit. Suivez Élie, le guide numérique des carrières souterraines, pour une aventure familiale autour de la taille de pierre. Découvrez comment, avec de simples outils, d'énormes blocs de pierres deviennent des chefs d'œuvre ! Muni de votre smartphone, explorez les carrières avec à chaque étape des vidéos, des podcasts et des mini-jeux pour percer tous les secrets de la pierre de Forterre. Temps : 1h. Public familial. (entrée au site payante). Pour télécharger ce parcours, voici les différentes étapes : 1. Téléchargez l'application gratuite Legendr via votre play store ou apple store. 2. Sélectionnez la Carrière Souterraine d'Aubigny. 3. Téléchargez gratuitement le parcours. 4. Besoin d'aide lors de votre balade ? N'hésitez pas à activer le point d'interrogation ? en haut à droite de votre écran. Bonne aventure !



## La mémoire de la fée des Belles Fontaines

☎ 03 86 44 15 66  
🌐 <https://www.legendr.app/>

14.1 km

📍 DRUYES-LES-BELLES-FONTAINES



Bonjour. Comme je suis contente de vous voir ! Je suis Ondine, la fée de l'eau, fille de la rivière Druyes et du ruisseau d'Andryes. Je vis dans les sources de ce village depuis des millénaires. Il m'est arrivé un malheur ! Il faut absolument que je retrouve mes perles magiques, qui contiennent toute ma mémoire ! Sans elles, impossible de vous raconter l'histoire de ce si beau village... Vous voulez bien m'aider ? Ça serait adorable ! Grâce à mes perles je pourrai tout vous raconter sur un moine qui se remonte les manches, vous donner les recettes d'un bon pain et d'un beau cuir, expérimenter le chemin de l'eau et devenir incollable sur la vie des seigneurs et des villageois ! Bonne aventure ! (Captation 360°, vidéos, mini-jeux, audio et parcours inspiré de faits réels). Circuit familial facile, accessible en poussette. Durée : 1h30. Gratuit). Pour télécharger ce parcours, voici les différentes étapes : 1. Téléchargez l'application gratuite



# Mes recommandations (suite)

Découvrir La Puisaye

Top 10

OFFICE DE TOURISME PUISAYE-FORTERRER  
WWW.PUISAYE-TOURISME.FR



## Adréline Elastic

Viaduc

<https://www.adrenaline-elastic.com/v>

14.1 km

DRUYES-LES-BELLES-FONTAINE 4

Le saut à l'élastique est sûrement l'activité à sensation la plus recherchée et c'est sûrement, n'en doutez pas, la plus pratiquée des sports extrêmes. Si vous souhaitez ressentir cette sensation inoubliable que procure le saut à l'élastique, votre aventure commence maintenant au viaduc de Druyes-les-Belles-Fontaines !



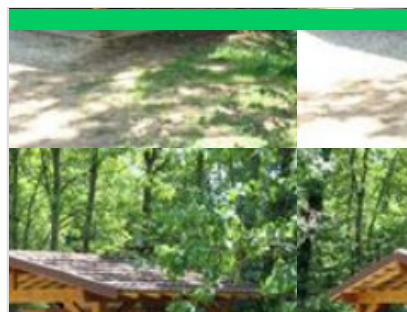
## Lac du Bourdon

03 86 74 10 07  
La Calanque

14.8 km

SAINT-FARDEAU 5

En Puisaye, c'est "the place to be" des activités nautiques de plein air. Le lac du Bourdon offre de nombreuses activités : aviron, voile, pêche, randonnée, loisirs équestres, pédalos... vous en voulez plus ? Alors testez le paddle sur les rives du lac ou le kayak polo pour vous défouler. Le canoë vous permettra aussi de découvrir la faune et la flore protégée en toute discrétion. Envie de piquer une tête ? direction la plage et sa baignade surveillée en été (du 01/07 au 31/08 : en semaine 11 h - 18 h, weekend 11 h - 19 h, sauf le mardi 12/08 fermée). Restauration et camping.



## Base Départementale de Plein Air Daniel Bailly

03 86 74 04 07

Lieu dit la Calanque Réservoir du Bourdon

<https://www.baseloisirs-bourdon.com>  
14.8 km

SAINT-FARDEAU 6

Base de loisirs à la découverte des activités de nature, liées ou non à l'eau, au Lac du Bourdon.



## Parc Aventure du Bois de la Folie

03 86 74 70 33

Route Départementale 185

<https://www.natureadventure.fr>

15.9 km

TREIGNY-PERREUSE-SAINT-CEMENT 7

Le Parc du Bois de la Folie : dans un cadre naturel exceptionnel, de multiples activités pour partager des moments inoubliables ! ACCROBRANCHE : Quatorze parcours en hauteur pour tous les niveaux, petits et grands. Plus de 200 jeux et 40 tyroliennes réparties sur un magnifique bois clos de 8 hectares. En haut des arbres, des parcours pour tous, de plus accessibles aux plus osés pour les adeptes de défis et de sensations. A partir de 4 ans. EXPLOR' GAME : Retrouver la trace de l'espion disparu dans la forêt, résoudre les énigmes et combattre les ennemis. Un jeu en plein forêt (à partir de 2 personnes) sur une tablette (fournie). Les jeunes de 8 à 11 ans doivent jouer avec un adulte. PAINT BALL : Alliant stratégie, précision et fair-play, le paintball vous offre tous les ingrédients d'une expérience unique et inoubliable dans un cadre naturel exceptionnel. Venez-vous mesurer aux autres et à vous-même ! Adultes 12 ans et plus.



## Explor'Game - Parc du Bois de la Folie

03 86 74 70 33

Lieu-dit la Folie Route Départementale 185

<https://www.natureadventure.fr/>  
15.9 km

TREIGNY-PERREUSE-SAINT-CEMENT 8

L'EXPLOR' GAME : Retrouvez la trace de l'espion disparu dans la forêt ! Cherchez le chemin à l'aide d'une tablette et la boussole afin de résoudre les énigmes pour combattre les ennemis. Un jeu en pleine forêt, intuition et dynamisme sont de la partie (à partir de juin). A partir de 2 personnes et à partir de 8 ans\* (les jeunes de moins de 12 ans doivent pratiquer avec un adulte). Sur réservation.



Paintball - Parc du Bois de la Folie

☎ 03 86 74 70 33

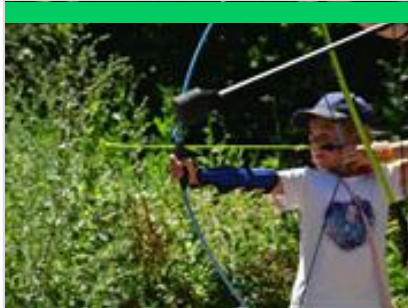
Route Départementale 185

🌐 <https://www.natureadventure.fr/>

15.9 km

📍 TREIGNY-PERREUSE-SAINT-CEMENT

Alliant stratégie, esprit d'équipe, précision et fair-play, le paintball vous offre tous les ingrédients d'une expérience unique et inoubliable. Cette activité de loisir sportif est un vrai challenge créant de nouvelles motivations pour les équipes qui y participent. Venez vous mesurer aux autres et à vous-même ! Entièrement encadré et sécurisé, le paintball est accessible à tous à partir de 8 ans. L'objectif ? Affronter l'équipe adverse selon différents scénarios proposés. Un joueur est éliminé quand il est « touché » par une bille de l'autre équipe. Les billes (biodégradables) sont propulsées par les lanceurs d'air comprimé, laissant une trace de peinture à l'endroit de l'impact. Notre terrain de paintball s'étend sur une surface de 2 hectares, aménagée « nature » avec un mélange de parties boisées et de parties découvertes offrant différents types de jeux.



Aventure Arc

Lieu-dit Le Buisson

🌐 <https://aventure-arc.fr>

16.8 km

📍 TREIGNY-PERREUSE-SAINT-CEMENT

Aventure Arc est un parc de loisir dédié à la pratique du tir à l'arc sous une forme ludique. Après une initiation, vous partirez sur un parcours afin de toucher des cibles qui se basculeront à l'impact de la flèche. Des décors et fonds sonores ont été imaginés pour s'immerger davantage dans cette aventure. Accessible à partir de 6 ans, cette pratique convient aux familles mais aussi aux amis qui souhaiteraient se challenger entre eux. Bonne humeur, plaisir et amusement seront au rendez-vous.



Le Mystère de la rivière rouge - Enquête

☎ 03 86 74 10 07

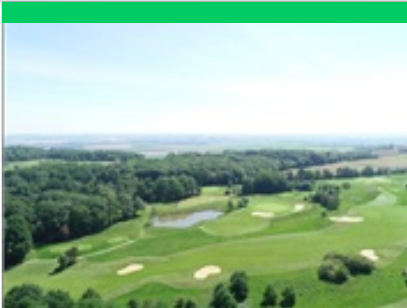
Place de l'Hôtel de Ville

🌐 <https://www.legendr.app/>

17.7 km

📍 SAINT-FARGEAU

Panique à Saint-Fargeau ! Chaque semaine depuis quelque temps, la couleur de l'eau vire au rouge et personne n'en a l'explication. Muni de votre smartphone, découvrez le patrimoine et l'histoire de la ville pour mener l'enquête et trouver les responsables. Vous êtes prêts ? (Captation 360° du beffroi, vidéos, mini-jeux, audio et parcours inspiré de faits réels). Circuit familial facile de 800 mètres, accessible en poussette. Durée : 1h. Gratuit. Pour télécharger ce parcours, voici les différentes étapes : 1. Téléchargez l'application gratuite Legendr via votre play store ou apple store. 2. Sélectionnez la ville de Saint-Fargeau. 3. Téléchargez gratuitement le parcours. 4. Besoin d'aide lors de votre balade ? N'hésitez pas à activer le point d'interrogation ? en haut à droite de votre écran. Bonne aventure !



Golf du Domaine du Roncemay

☎ 03 86 73 50 50

Domaine du Roncemay Boisserelle

🌐 <https://www.roncemay.com/fr/>

21.7 km

📍 CHASSY

Un golf international 18 trous. Le parcours se déploie sur un terrain entre forêt de chênes, étangs et plateau verdoyant. Des cours d'initiation et de perfectionnement ainsi que des stages tout niveaux vous sont proposés. Practice, une zone pitch & putt, un 3 trous compact et un putting green.



Spa du Domaine du Roncemay

☎ 03 86 73 50 50

Lieu-dit Boisserelle

🌐 <https://roncemay.com/fr/spa.html>

21.8 km

📍 CHASSY

En Bourgogne, le Domaine du Roncemay à Chassy, proche d'Auxerre, vous invite à la relaxation à travers des instants sensoriels. Cinq cabines de soins, une piscine intérieure, hammam, sauna, bains à remous, douches sensorielles, salle de sport et salon de beauté sont tous les espaces auxquels vous aurez accès lors de votre séjour ou pour une journée détente. Eau, pierre, bois et lumière parent ce nouveau temple de bien-être en Bourgogne, favorisant l'évasion par l'esthétique du lieu, créant des émotions sensorielles à fleur de peau. Laissez-vous bercer par le charme du lieu. L'occasion de plonger dans une bulle de douceur et un cocon de bien-être le temps de votre séjour dans l'Yonne. Ce spa rend hommage au patrimoine bourguignon dans sa conception architecturale en forme de lavoir et dans son rapport à l'eau et ses multiples vertus bienfaitrices. D'emblée, l'eau vous invite à plonger.





Sentier du moulin de Vanneau

☎ 03 86 45 61 31

4.6 km  
📍



Stationner sur la Place de l'Église. (D/A) Monter la rue qui longe le monument aux Morts. Prendre au bout de cette rue le chemin de terre qui se termine sur une route à prendre à gauche. Au carrefour, traverser la route D85 et prendre direction les Guiberts. Passer ce hameau, puis celui des Grivots et trouver tout de suite après le carrefour d'un chemin. (1) Le prendre à droite puis tourner à droite au carrefour suivant pour passer tout près d'un étang. En arrivant à une petite route, tourner à gauche, descendre et après le chemin qui mène aux Bourgoins, prendre le chemin de gauche. Parvenir à un carrefour en forme de T. (2) Obliquer à droite. Devant la voie ferrée, virer à gauche. À la maison de garde barrière, traverser la voie ferrée et prendre le chemin de gauche qui suit cette voie ferrée. Entrer dans le domaine du moulin de Vanneau en longeant l'étang par la gauche, en direction de la ferme. (3) Traverser le



Sentier du Moulin de Hausse Côte

☎ 03 86 45 61 31

4.6 km  
📍



(D/A) Départ place de l'Église. Prendre la Rue de Saint-Prix en passant devant l'église, puis, à gauche, la Rue de la Malrue (direction Sainte-Colombe) (1) En haut de la montée, bifurquer à droite (Croix à l'angle de la route et du chemin) sur le chemin de pierre qui rejoint la D85 pour aboutir au hameau de la Chapelle. Ensuite, prendre à gauche la route qui longe les maisons peu après la ferme. (2) Virer légèrement à droite pour entrer dans le village en prenant toujours en face (rester parallèle à la route) et terminer sur un chemin herbeux. Arrivé sur une petite rue, tourner à gauche. Traverser la route principale (D85) pour aller en direction des Piloux. Un peu avant l'entrée de ce village, prendre à droite en direction les Briots. (3) Passer le Branlin, monter et prendre à gauche le chemin de terre. Celui-ci aboutit au hameau des Robineaux. Il faudra emprunter, en sortant de ce chemin, la rue à droite jusqu'au carrefour en T



Sentier de la Marquise du Deffand

☎ 03 86 45 61 31

4.6 km  
📍



(D/A) Départ Place de l'Église. Prendre plein Est la Rue de Saint-Prix. Arrivé aux fontaines de Saint-Prix, tourner à droite vers le hameau du Grand Banny. Continuer sur cette portion de route pour arriver au hameau des Ouvots. (1) Dans la grande courbe que décrit la route, descendre tout droit, laisser les chemins latéraux qui desservent les habitations. La rue principale se termine par un chemin. (2) Prendre tout droit sur 200m environ. Sur la gauche, un tunnel permet de basculer sur un chemin transversal. À la sortie de ce passage sous une ancienne voie ferrée, tourner à droite. Poursuivre et atteindre un croisement. Monter sur la gauche. (3) Face à la haie, bifurquer à droite, laisser les deux prochains chemins sur la gauche. (4) Tourner à gauche sur la voie goudronnée. À la prochaine intersection, partir à gauche. (5) Pénétrer dans le hameau du Deffand par la gauche. Passer tout droit aux intersections latérales. (6) Devant le



Sentier de la Bataille

☎ 03 86 45 61 31

4.6 km  
📍



Départ Place de l'Église au pied du musée de la Bataille. (D/A) Face au restaurant, prendre à gauche la D1, direction Leugny - Auxerre sur 400 m. Laisser le cimetière sur la droite et poursuivre sur l'accotement droit de la route. (1) Arrivé à hauteur des bâtiments industriels situés à gauche, tourner à droite sur le chemin de terre. Longer le ruisseau de Saint-Bonnet et le traverser à un moment. Au croisement d'un chemin venant de la gauche, continuer tout droit et atteindre le suivant. (2) Virer à droite et monter tranquillement plein Ouest, arriver sur la petite route qui mène à Solmet, faire pour rejoindre le chemin caillouteux un droite-gauche. Rejoindre la D3 en passant devant d'anciennes statues sur la droite. (3) Arrivé au croisement avec la D3, prendre à droite. L'obélisque est dressé à main gauche. Après avoir pris connaissance de l'histoire de ce lieu, prendre le chemin herbeux de gauche et se diriger vers le centre du village de



Sentier du Tremblay

☎ 03 86 45 61 31

4.6 km  
📍



Départ depuis la Place de l'Église. Quelques places de parking possible sur cette place ou à l'aire de pique-nique à l'entrée Ouest du village. (D/A) Face au restaurant, emprunter la rue de droite. Au monument aux morts, virer à gauche et prendre le chemin de terre. (1) Virer à droite sur le large chemin. Atteindre et traverser la route. Continuer à monter sur ce chemin pour arriver sur une petite voie. (2) Tourner à droite et 100m plus loin, descendre le chemin sur la gauche. Laisser les sentiers de droite qui souvent ne mènent qu'à un champ. (3) Arrivé de nouveau sur une petite route, prendre à gauche et la suivre sur 700m environ en laissant la voie de desserte dans le grand virage sur la droite. (4) Tourner à droite dans ce chemin qui passe au milieu de cultures. Arrivé au chemin transversal, virer à droite et poursuivre en laissant, là aussi, les entrées de champs ou bois de part et d'autre. Ce chemin est le tracé de l'ancienne voie

# Mes recommandations (suite)

Découvrir La Puisaye

Top 10

OFFICE DE TOURISME PUISAYE-FORTERRER  
[WWW.PUISAYE-TOURISME.FR](http://WWW.PUISAYE-TOURISME.FR)



## Entre Levis et Fontenoy: les sites de la Bataille

☎ 03 86 45 61 31

6.4 km  
📍



Le départ s'effectue depuis le parking de l'église de Levis. (D/A) Passer devant le porche de l'église et descendre les quelques marches (attention, certaines sont un peu bancales) pour vous engager dans un chemin étroit sur votre gauche. A l'orée du bois, s'engager sur le chemin de sous-bois sur la gauche. (1) Arrivé à la route, prendre en descendant à droite, traverser le hameau "Le Chêne". Au carrefour des routes en T, se diriger en face sur le chemin de terre. (2) Descendre ce chemin, puis prendre à gauche juste après le passage sur le ru (à gué ou sur le petit pont). Marcher sur 150m et virer à droite. A la route, prendre à droite sur 50m, puis s'engager à gauche dans le chemin. Passer devant les restes de sculptures pillées sur la droite. (3) Au carrefour avec la D3, prendre à droite puis à l'obélisque, à gauche. Continuer tout droit sur ce chemin de terre, pour aboutir à Fontenoy. (4) Suivre par la



## Musée de la Bataille de Fontenoy

☎ 03 86 44 02 18

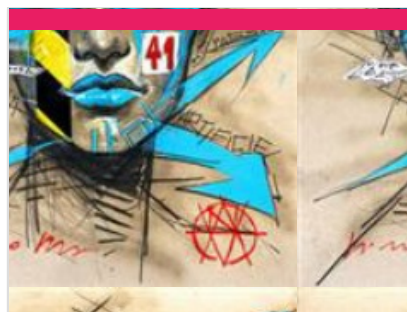
Rue Marien

🌐 <https://www.bataille-fontenoy841.fr/>

0.2 km  
📍 FONTENOY



C'est à Fontenoy-en-Puisaye qu'eut lieu le 25 juin 841, l'importante bataille qui opposa les trois petits fils de Charlemagne : Lothaire, Louis le Germanique et Charles le Chauve, prélude au traité de Verdun signé en 843 qui consomma le partage de l'Empire (un obélisque commémoratif se trouve route de Thury). Au rez-de-chaussée, maquettes de Jacques Perreaut et peintures de Fabienne Dubois évoquant le site de la bataille (sculptures à découvrir dans le bourg). À l'étage, un combattant carolingien armé vous attend. Revivez cette page d'histoire grâce à une maquette animée de bande-son. Le musée s'est enrichi de pointes de lances trouvées sur le site.



## Centre Régional d'Art Contemporain

☎ 03 86 44 02 18

Château du Tremblay

🌐 <https://crac-fontenoy.fr/>

0.9 km  
📍 FONTENOY



Au Centre d'Art de Fontenoy, trois espaces permanents sont dédiés : - l'un à M<sup>re</sup> Jeanne, vieille dame de 71 ans qui révéla avec des pastels tout un univers fantastique, - les deux autres à l'œuvre de Fernand Rolland, peintre et poète et Jean-Louis Vetter, sculpteur ; tous deux fondateurs du Centre Régional d'Art Contemporain. Deux expositions temporaires sont proposées au public pendant la saison.



## Sentier botanique du Moulin de Vanneau

☎ 03 86 45 59 80

🌐 <http://www.moulin-de-vanneau.fr>

4.5 km  
📍 SAINTS-EN-PUISAYE



Le sentier botanique chemine dans une zone humide préservée. Sous la conduite d'un guide, le Pée Sans Souci, vous ferez un parcours dans ce marais où subsistent des plantes rares telles les cucubales et les touradons de carex, des plantes médicinales.



## La Ferme du Moulin de Vanneau

☎ 03 86 45 59 80

Route de Mézilles

🌐 <http://www.moulin-de-vanneau.fr/>

4.8 km  
📍 SAINTS-EN-PUISAYE



Envie de passer un moment sympa en famille ? Bienvenue au Moulin Vanneau, une ferme d'antan où oies, chats, poneys ou encore cochons vivent comme au bon vieux temps. Pourquoi ne pas découvrir les lieux lors d'une balade à Poney ou à cheval de trait ? Découvrez ensuite le fonctionnement du moulin à eau toujours en activité. La fabrication de farine n'aura plus de secret pour vous et sentez-vous cette odeur de bon pain chaud ? Avec un peu de chance vous assisterez à la cuisson dans le four à pain. Quant à l'écomusée, il vous transportera au siècle dernier. Pour terminer, partez à la découverte des marais de la vallée du Branlin au travers un sentier de promenade pour découvrir ce site naturel remarquable. Mais ça donne faim tout ça ! Pas de soucis, sur place l'auberge vous permettra de recharger vos batteries avec de bons plats bio et locaux en terrasse ou à l'auberge.

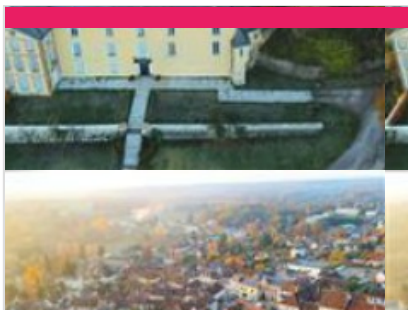


# Mes recommandations (suite)

Découvrir La Puisaye

Top 10

OFFICE DE TOURISME PUISAYE-FORTERRE  
[WWW.PUISAYE-TOURISME.FR](http://WWW.PUISAYE-TOURISME.FR)



## Musée Colette

☎ 03 86 45 61 95  
Place du Château

🌐 <https://www.musee-colette.com/>

8.8 km

📍 SAINT-SAUVEUR-EN-PUISAYE 🏛️ 5

Créé à l'initiative de sa fille Colette de Jouvenel et ouvert en 1995, le musée Colette est agréé musée de France. Gabrielle Colette, célèbre auteure, est née à Saint-Sauveur-en-Puisaye en 1873. Le musée qui lui est consacré en plein cœur de son village natal prend place au sein du château, rebâti au XVIIIe siècle. Si elle n'y a jamais séjourné, Colette l'évoque néanmoins au début de son premier roman, Claudine à l'école : « Montigny [...] ça s'étage en escalier au-dessous d'un gros château, rebâti sous Louis XV et déjà plus délabré que la tour sarrasine, épaisse, basse, toute gainée de lierre, qui s'effrite par en haut, un petit peu chaque jour. » La tour dite sarrasine est un donjon au plan rare, ovoïde, du XIème et XIIème siècle. C'est dans ce lit de verdure et d'histoire que repose le Musée Colette, « un musée pour les sens autant que pour l'esprit » comme le présente la muséographe, Hélène Muot. Un musée vivant où la voix et le



## Maison natale de Colette

☎ 03 86 44 44 05  
8-10, rue Colette

🌐 <http://www.maisondecolette.fr>

8.9 km

📍 SAINT-SAUVEUR-EN-PUISAYE 🏛️ 6

Voyagez à travers le temps à la rencontre de la plus célèbre des bourguignonnes : l'écrivain Colette. Maison et jardins ont été fidèlement reconstitués d'après les textes de l'auteur et les documents d'archives : couleurs, papiers peints, mobilier permettent de retrouver l'ambiance d'une maison bourgeoise à la fin du XIXe siècle. Tout au long de l'année, la maison de Colette vous propose également des festivals, des lectures, des conférences, des ateliers et des projections.



## Carrière Souterraine d'Aubigny

☎ 03 86 52 38 79#03 86 41 91 90  
Hameau d'Aubigny Taingy

🌐 <https://carriere-aubigny.com/>

10.0 km

📍 LES HAUTS DE FORTERRE 🏛️ 7

La pierre de cette carrière exploitée depuis des centaines d'années a été utilisée pour la construction de l'Opéra, de l'hôtel de ville de Paris, du Conservatoire national des arts et métiers, des cathédrales d'Auxerre et de Sens et de nombreux édifices publics. L'extraction des blocs de pierre a laissé place à d'impressionnantes grottes portant les traces des lances et des aiguilles, seuls outils utilisés par les carriers pendant des siècles. Vous pouvez visiter le lieu à travers un parcours ludique et numérique, sur l'application Legendr pour résoudre cette énigme.



## La Bâtisse

☎ 03 86 45 68 00

2 bis, Lieu-dit la Bâtisse D 85 - route de Saint-Fargeau

🌐 <https://poterie-batisse.com/>

10.5 km

📍 MOUTIERS-EN-PUISAYE 🏛️ 8

Four couché du XVIIIe siècle. Ateliers de 1930. Fondée au XVIIIe s., La Bâtisse a vu se succéder 10 générations de potiers de père en fils. Dans l'atelier de 1930 toujours en activité où se reproduisent des gestes ancestraux : le pétrissage de la terre, le tournage et l'émaillage, la Poterie de la Bâtisse vous fera voyager au travers du temps !



## La Pyramide du Loup

☎ 09 54 94 64 47  
Lieu-dit les Gilats

🌐 <https://www.lapyramideduloup.com>

11.3 km

📍 TOUCY 🏛️ 9

Une sortie ludique & éducative en lien avec la nature, réservez dès à présent votre sortie clé en main ! Au cœur d'une nature boisée, la Pyramide du Loup vous attend pour plonger dans l'univers du loup et de la biodiversité ! Partez à l'aventure en voyageant à travers le temps pour mieux comprendre l'évolution des relations entre l'Homme et le Loup depuis la Préhistoire jusqu'à nos jours. Du cycle 1 au cycle 4, nos animations sont adaptées avec un apport théorique et ludique. Animations sur les espèces animales et végétales (demander le dossier pédagogique). Profitez de notre parcours « Sentier pieds nus » L'objectif de ce parcours est de vivre des sensations nouvelles en utilisant d'autres sens que la vue. Les yeux bandés, nous marchons pieds nus à travers différents environnements pour les reconnaître grâce au toucher, comme les animaux le font dans la nature. Et pour pimenter la chose... une

# Mes recommandations (suite)



### Collection particulière de vanneries

☎ 03 86 45 47 70#06 67 24 21 64#06 66 06 06 91  
12, Grande rue

🌐 <https://www.vanneries-puisaye.fr/>

12.7 km  
📍 DRACY



Dans l'ancienne cidrerie de Dracy, Hélène Lawson a rassemblé quelques 350 vanneries, du XVIIIe siècle à nos jours, découvertes au fil de ses séjours et de ses voyages en Asie, en Afrique et au gré des brocantes de nos régions. Elle partage avec ses visiteurs sa passion pour ces humbles objets qui témoignent de la créativité des vanniers du monde.



### La Métairie Bruyère - Centre d'Art Graphique

☎ 03 86 74 30 72  
La Métairie Bruyère Hameau Le Petit Arran

🌐 <https://la-metairie.fr/>

13.7 km  
📍 PARLY



Pendant les vacances d'automne, venez visiter les ateliers les 22 et 23 octobre à 14h, ou les 29 et 30 octobre à 14h. Un lieu d'artisanat d'art unique en Europe ! Venez découvrir le monde fascinant d'un atelier d'imprimeur et éditeur d'art : un site unique en son genre mêlant patrimoine, savoir-faire et artistes de renom. Cette complémentarité des métiers d'art en fait un lieu de création unique en Europe. Un espace d'inspiration, d'expérimentation, de réalisation dans de vastes ateliers. De belles presses et une collection exceptionnelle de plusieurs tonnes de caractères de plomb de toutes tailles sont à disposition des artistes. Le centre accueille des milliers d'amateurs d'art et d'artisanat pour des visites guidées des ateliers organisées toute l'année.



### Guédelon, nous bâtissons un château fort

☎ 03 86 45 66 66  
D 955

🌐 <https://www.guedelon.fr/>

13.8 km

📍 TREIGNY-PERREUSE-SAINT-CEMENT



C'est en forêt de Guédelon, au cœur d'une ancienne carrière, que les ouvriers bâtissent chaque jour, sous vos yeux, un château fort du XIIIe siècle. Carriers, tailleurs de pierre, maçons, charpentiers, forgerons, tuiliers, menuisiers, cordiers, charretières, charron, peintres, vanniers, herboristes, jardiniers... transforment et valorisent la pierre, le bois, la terre présents sur le site pour vous livrer les secrets des bâtisseurs du Moyen Âge. De saison en saison, les ouvriers de Guédelon relèvent ce défi hors normes. L'enceinte fortifiée, le logis et ses charpentes, la chambre et ses peintures murales, la cuisine et le cellier, les salles de tir et leurs imposantes voûtes d'ogives, la chapelle, la moitié du chemin de ronde... ont été réalisés sous les yeux de milliers de visiteurs venus visiter ce chantier unique au monde. En 2025, les ouvriers poursuivent les maçonneries de l'imposante porte entre deux tours.



### Château de Ratilly

☎ 06 09 12 13 74  
Treigny

🌐 <https://chateauderatilly.fr/>

13.9 km

📍 TREIGNY-PERREUSE-SAINT-CEMENT



Au débouché d'un petit chemin de terre surgit l'impressionnante façade du Château de Ratilly, véritable forteresse médiévale construite sur des fondations du XIe s., achevée au XIIIe, puis transformée pour partie à la Renaissance. Les quatre tours d'angle, les deux tours d'entrée défendant le pont-levis, les doutes, le pigeonnier entourent la charmante cour intérieure carrée. Depuis 1951, l'atelier de poterie, les expositions, spectacles et stages font de Ratilly un centre d'art de premier plan.



### Château-Fort des Comtes d'Auxerre et de Nevers

☎ 03 86 41 51 71  
17, rue du Château

🌐 <https://www.chateau-de-druyes.com/>

14.1 km

📍 DRUYES-LES-BELLES-FONTAINES



Du château, il reste les murs et les tours d'enceinte ainsi que l'imposante poterne avec ses imposants mâchicoulis, qui défendait l'entrée principale (sur trois étages, dont la terrasse accessible lors de la visite). L'importance de ces vestiges, leur situation au sommet d'un piton rocheux, confèrent à l'ensemble une majesté et une puissance impressionnantes. Nombreuses expositions à l'intérieur. À ne pas manquer, dans la ville basse, la belle église romane dédiée à saint Romain et le tilleul classé, le lavoir, la maison natale de Jean-Roch Coignet, l'auteur des célèbres Cahiers du capitaine Coignet et celle de l'ingénieur Jean Bertin, le père de l'aérotrain. Aire de pique-nique et jeux pour enfants vers les sources de la Druyes.



# Mes recommandations (suite)

Découvrir La Puisaye

Top 10

OFFICE DE TOURISME PUISAYE-FORTERRE  
WWW.PUISAYE-TOURISME.FR



## Le Couvent

☎ 03 86 74 75 38  
4-8, rue du Couvent

💻 <http://www.lecouventdetreigny.com>

14.3 km  
📍 TREIGNY-PERREUSE-SAINTE-COUMBE 

Le Couvent est un bâtiment dont l'origine remonte aux XVe s., autrefois propriété de la Congrégation hospitalière des sœurs de la Providence de Sens. Le Couvent, réhabilité, abrite les expositions organisées par l'Association de Potiers Créateurs de Puisaye, où se côtoient les œuvres des Potiers de l'Association et celles de leurs invités. Depuis 1982, les membres de l'Association des Potiers Créateurs de Puisaye, se sont donnés pour mission de faire découvrir la céramique contemporaine dans toute sa diversité. Trois expositions installées dans les six salles du Couvent, un festival de céramique en août, ainsi que diverses animations accueillent plus de 6 000 visiteurs.



## Réservoir du lac du Bourdon

☎ 03 86 74 10 07

14.8 km  
📍 SAINT-FARDEAU 

Au cœur de la Puisaye-Forterre, le Lac du Bourdon c'est l'endroit qu'il vous faut lorsqu'on aime les loisirs nautiques et de plein air : canoë-kayak, pédalos, voile, planche à voile et en juillet-août, baignade surveillée et initiation à l'aviron. Balade, camping, restauration et équitation autour du Bourdon.



## Parc Animalier de Boutissaint

☎ 03 86 74 18 18  
Treigny

💻 <https://parc-boutissaint.qweekle.com/sh>

15.7 km  
📍 TREIGNY-PERREUSE-SAINTE-COUMBE 

Vivez l'expérience Boutissaint : une immersion nature unique en Europe ! Venez éveiller vos sens et vous offrir des souvenirs inoubliables en évoluant sur 400 ha de forêt où vivent 400 animaux en totale liberté : cerfs, daims, sangliers ainsi que bisons d'Europe et moutons en enclos. A parcourir librement, à pied, avec vos vélos ou vos chevaux.



## Le Marais d'Andryes

☎ 06 82 88 89 62  
Etang de Cornoy D 39

💻 <https://www.marais-andryes.fr>

17.0 km  
📍 ANDRYES 

Une balade sensorielle et dépaysante au cœur d'un site naturel unique et préservé. Trois sentiers d'interprétation s'offrent à vous : découverte (4km), naturalité (500m), perception environnementale (500m), permettant à chacun de vivre intensément sa relation directe et fondamentale à la nature. Le guide du visiteur que vous trouverez à l'entrée du marais vous donnera les informations nécessaires sur le patrimoine rural lié à cette zone naturelle de l'Yonne.



## Château de Saint-Fargeau

☎ 03 86 74 05 67  
Place du château

💻 <https://www.chateau-de-st-fargeau.com>

17.7 km  
📍 SAINT-FARDEAU 

Au premier abord, on se heurte à l'aspect monumental et écrasant d'une maison fortifiée et défensive du XVe siècle, faite pour traverser les siècles. Mais à peine entré dans la cour d'honneur, on découvre un somptueux décor... un chef d'œuvre classique du XVIIIe siècle, dessiné par le Vau. Le château de Saint-Fargeau, qui fut le berceau de la famille maternelle de l'académicien Jean d'Ormesson, est largement évoqué dans le roman de ce dernier, Au plaisir de Dieu, et a servi de cadre au tournage du feuilleton télévisé tiré de cette œuvre.

# Mes recommandations (suite)

Découvrir La Puisaye

Top 10

OFFICE DE TOURISME PUISAYE-FORTERRER  
[WWW.PUISAYE-TOURISME.FR](http://WWW.PUISAYE-TOURISME.FR)



## Musée de l'Aventure du Son

☎ 03 58 47 00 15

2 Place des Augustins

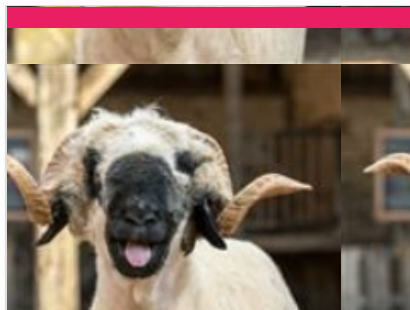
🌐 <https://www.aventureduson.fr/>

17.7 km

📍 SAINT-FARGEAU



Collections publiques uniques en Europe sur ce thème, L'Aventure du Son expose plus de 1 000 instruments de musique mécanique, phonographes et radios. Installé dans un couvent du XVIIe s. au centre de Saint-Fargeau, capitale de la Puisaye, le musée propose de découvrir l'aventure du son grâce à des objets exceptionnels : orgues de barbarie, pianos mécaniques, premières inventions de Cros, Edison, Lioret, Pathé, etc. jusqu'aux appareils Pioneer. Le musée permet également au public de se plonger dans l'univers de la radiophonie par la visite d'un ensemble de radios particulièrement riche, de l'invention de Branly jusqu'à nos jours. Un musée à voir et à écouter. Pour les plus jeunes, le Musée propose une visite ludo-éducative sur des tablettes numériques.



## La ferme du Château

☎ 07 67 91 92 48

Allée des Platanes

🌐 <https://www.ferme-du-chateau.com/>

18.2 km

📍 SAINT-FARGEAU



La Ferme du Château est un endroit remarquable, instructif et un retour en arrière des plus agréables avec ses animaux en liberté (chèvres, veaux, poules, cochons, canards, oies...). Profitez des nombreuses animations qui raviront petits et grands : dégustez un morceau de pain sorti tout droit du four, donnez le biberon aux veaux et aux chevreaux, goûtez le lait de chèvre encore chaud, prenez soin des poneys dans la ferme, caressez tous les animaux présents !



## Maison de la Mémoire potière

☎ 03 86 39 63 72

29 Faubourg des Poteries

🌐 <https://www.maisondelamemoirepotiere.com/>

21.7 km

📍 SAINT-AMAND-EN-PUISAYE



Rare vestige quasiment intact des poteries du 19ème siècle, l'ancienne poterie de Monsieur Gaubier dit Cadet aujourd'hui "Maison de la mémoire potière" offre un ensemble complet et quasi unique de bâtiments typiques de la production potière. Les visites guidées vous replaceront dans l'ambiance du début du siècle et vous feront découvrir à travers ce site l'histoire de la poterie en Puisaye. Une démonstration de tournage pourra conclure votre visite.



## Musée du Grès

☎ 03 86 39 74 97

Château 13, Grande rue

🌐 <https://www.museedugres.fr/>

22.0 km

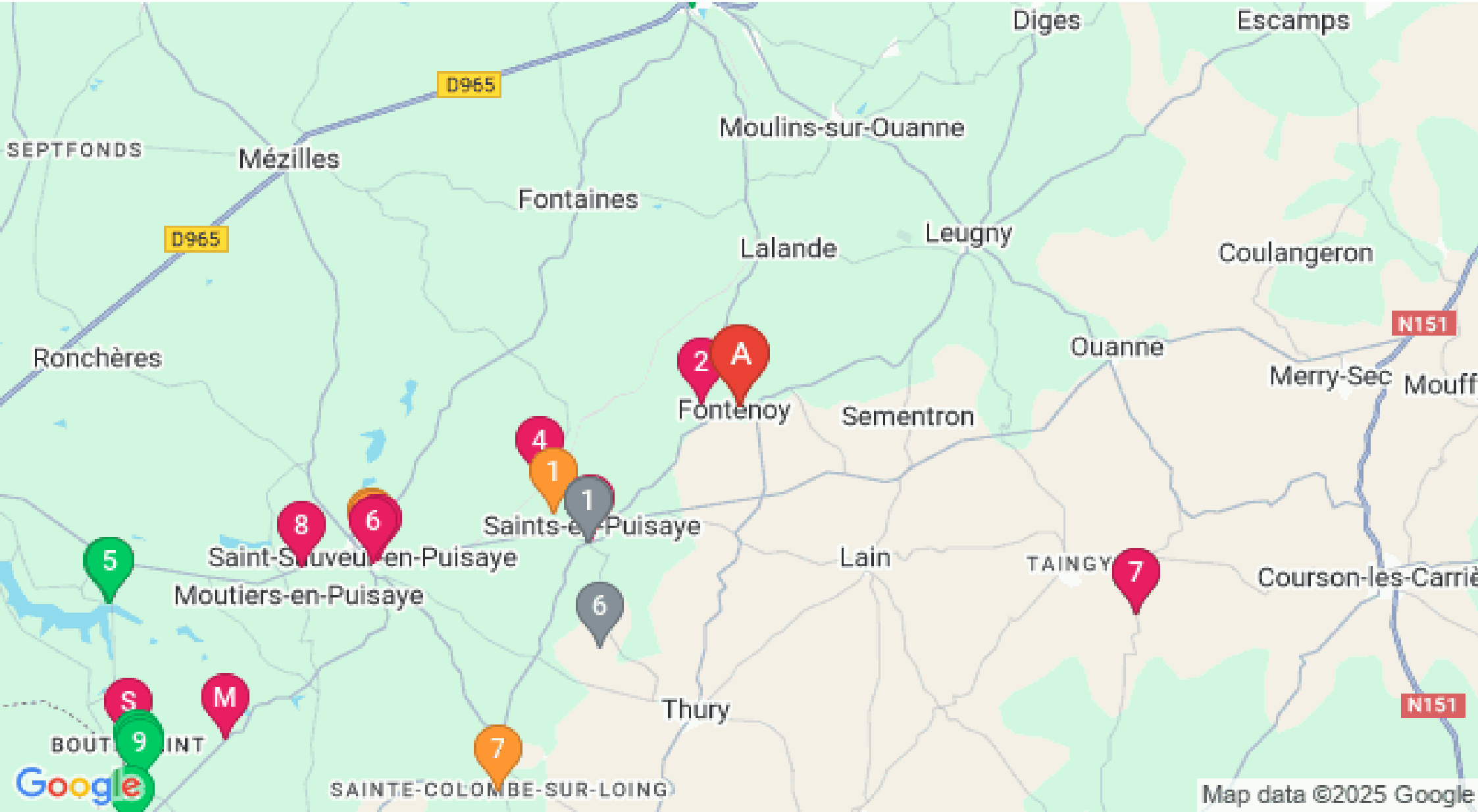
📍 SAINT-AMAND-EN-PUISAYE



Dans plusieurs salles du château Renaissance, le musée retrace, autour d'une collection de grès utilitaires, quatre siècles d'une histoire qui a façonné le paysage et les hommes. Pays de bocage et de forêts, la Puisaye est, de par la nature de son sous-sol, riche en argile gréseuse, une terre de prédilection pour la poterie. Cette argile, cuite à haute température dans les fours couchés, a la propriété de vitrifier dans la masse, ce qui donne aux récipients la grande résistance et la totale étanchéité qui ont fait leur succès. Ici sont nées des pièces à usage culinaire : toulons, berchets, crapauds, dont la diffusion a très largement dépassé le cadre de la Bourgogne nivernaise. Cet environnement favorable incitera quelques artistes à s'installer en Puisaye à la fin du 19ème siècle. Marqués par le Japonisme et l'Art Nouveau, ils développeront autour de leur maître Jean Carriès (1855-1894) un courant artistique actif pendant près







Map data ©2025 Google